

- Poésie blues swing
- Durée : 1h30
- Tout public
- Toutes salles
- Page 1/2

## FICHE TECHNIQUE

### Personnel (organisateur)

- 1 technicien lumières pour l'implantation (la veille)
- 1 technicien son le jour du spectacle

### Personnel (producteur)

- 1 technicien lumières le jour du spectacle (inclus dans le contrat de cession)

### Installation

- Montage et balance : 1h30
- Prévoir 30 minutes minimum de battement entre la fin de la balance et le début du spectacle
- Démontage : 30 minutes

### Matériel divers

Prévoir sur scène 1 petite table (type table de bistrot) et, si possible, un porte-manteaux perroquet.

## TECHNIQUE SON

### Micros et matériel son

- 1 micro type sm58 (avec pied articulé)
- Console façade : 4 tranches

**Note** : les guitares et la contrebasse sont amplifiées à l'aide de micros amovibles DPA.

### Retours

- 1 retour par musicien
- 2 circuits indépendants

### Votre salle n'est pas équipée ?

Nous pouvons fournir le matériel son nécessaire pour une salle dont la jauge est inférieure à 150 places.  
Supplément forfaitaire : 100€

**Contact : Alex 06 62 60 59 47**

**Ce spectacle peut-être joué en version acoustique.**



Contrebasse

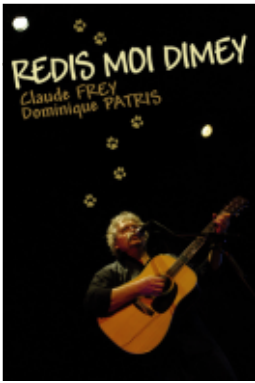


Guitare 1

Guitare 2



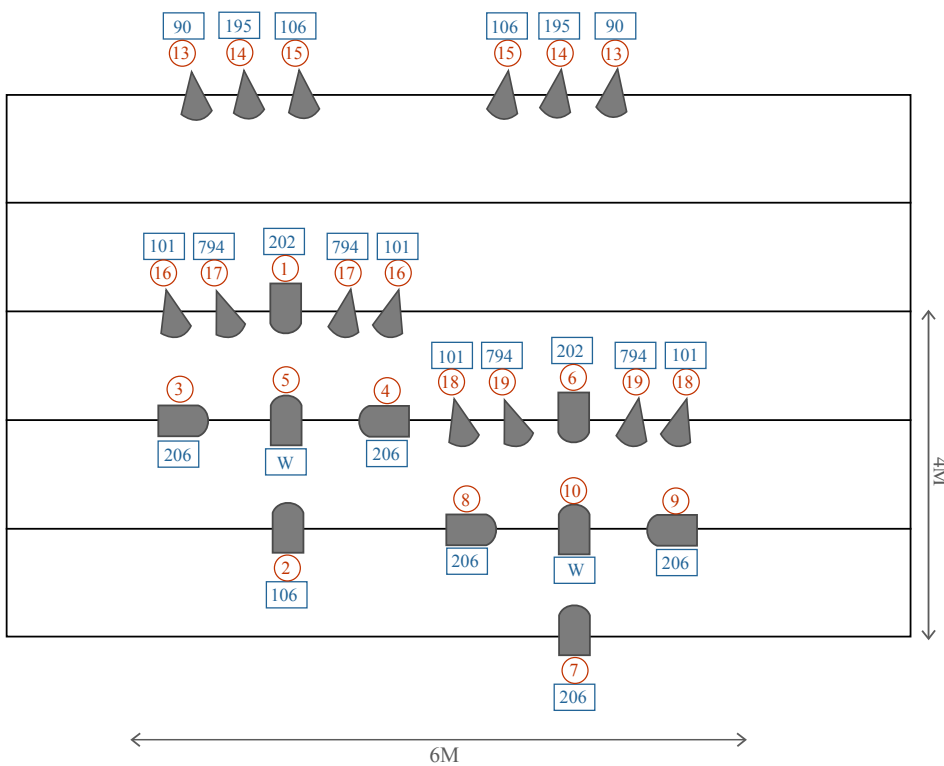
Micro chant 1



## FICHE TECHNIQUE LUMIÈRES

Contact : Thomas 06 80 81 57 14

- Poésie blues swing
- Durée : 1h30
- Tout public
- Toutes salles
- Page 2/2



DEC 614  
SX



PC  
1Kw



PAR 64  
P62



Circuits



Gelat Lee

