



- Humour magique
- Durée : 1h20
- Tout public
- Toutes salles
- Page 1/2



FICHE TECHNIQUE

Personnel (organisateur)

- 1 technicien lumières pour l'implantation (la veille)
- 1 technicien son le jour du spectacle

Personnel (producteur)

- 1 technicien lumières le jour du spectacle (inclus dans le contrat de cession)

Installation

- Montage : 1h30
- Prévoir 30 minutes minimum de battement entre la fin de la balance et le début du spectacle
- Démontage : 1h

Matériel divers

Prévoir 1 table (180x90cm environ) pouvant supporter le poids d'un homme.

TECHNIQUE SON

Micros et matériel son

- 1 lecteur CD
- Console façade : 2 tranches mono (micros HF, inclus dans le contrat) + 1 tranche stéréo

Retours

- 2 à 3 retours (selon la taille de la salle) sur un seul circuit

Votre salle n'est pas équipée ?

Nous pouvons fournir le matériel son nécessaire pour une salle dont la jauge est inférieure à 150 places.

Supplément forfaitaire : 100€

Contact : Alex 06 62 60 59 47

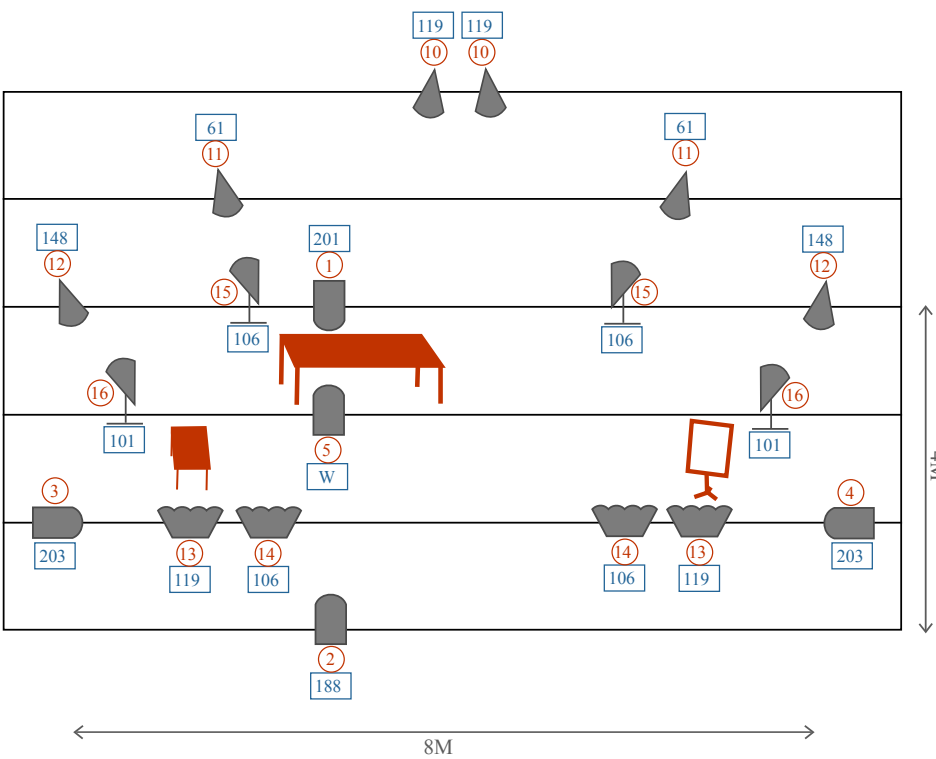
Suivant la version du spectacle et la taille de votre salle, ce spectacle peut se jouer sans sonorisation.



FICHE TECHNIQUE LUMIERES

Contact : Thomas 06 80 81 57 14

- Humour magique
- Durée : 1h20
- Tout public
- Toutes salles
- Page 2/2



 HORIZ
1Kw


 DEC 614
5X


 PC
1Kw

 PAR 64
P62

 Circuits

 Gelats Lee

 Platine

 Eléments de
décor

