



- Poésie folk rock
- Durée : 1h15
- Tout public
- Salles amplifiées
- Page 1/2

Fiche technique

Personnel (organisateur)

- 1 technicien lumières pour l'implantation (la veille)
- 1 technicien son le jour du spectacle

Personnel (producteur)

- 1 technicien lumières le jour du spectacle (inclus dans le contrat de cession)

Installation

- Montage et balance : 1h30
- Prévoir 30 minutes minimum de battement entre la fin de la balance et le début du spectacle
- Démontage : 45 minutes

Technique son

Micros et matériel son

- 1 micro type sm58 (avec pied articulé)
- 2 DI stéréo
- Console façade : 4 tranches (sortie stéréo de la console et sortie stéréo de la loop station)

Retours

- 2 retours sur un seul circuit

Votre salle n'est pas équipée ?

Nous pouvons fournir le matériel son nécessaire pour une salle dont la jauge est inférieure à 150 places.
Supplément forfaitaire : 100€

Contact : Alex 06 62 60 59 47



Guitare 1



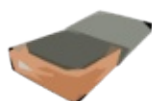
Guitare 2



Guitare 3



Micro chant



Stomp box



Console



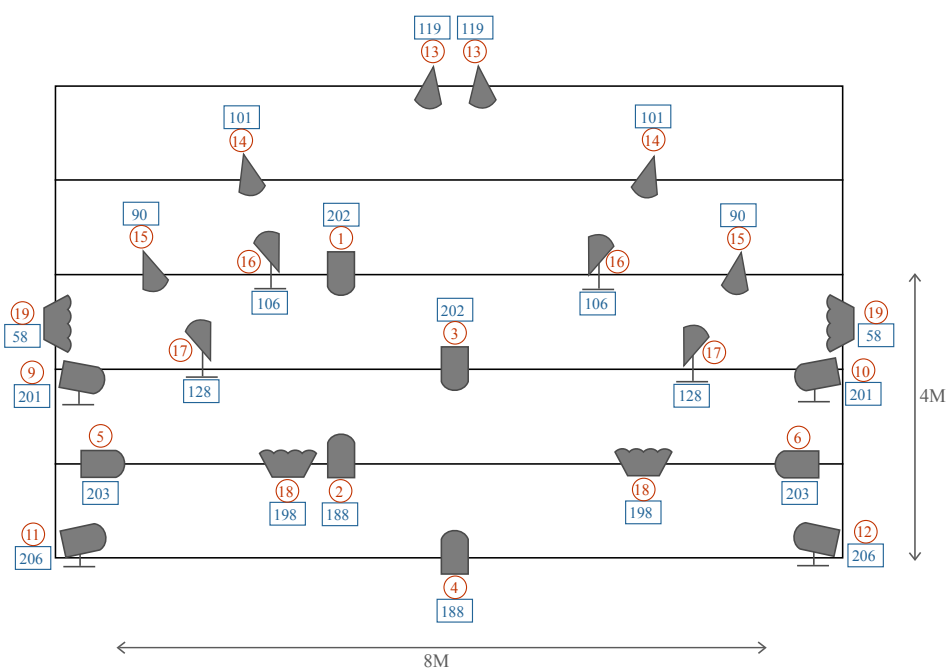
Loop station



Fiche technique lumières

Contact : Thomas 06 80 81 57 14

- Poésie folk rock
- Durée : 1h15
- Tout public
- Salles amplifiées
- Page 2/2



 HORIZ
1Kw

 DEC 614
5X

 PC
1Kw

 PAR 64
P62

 Circuits

 Gelat Lee

 Platine

